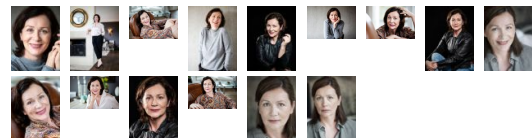


ELA NITZSCHE



© anya zuhold



Beruf	Schauspielerin
Nationalität	deutsch
1. Wohnsitz in	Hamburg
Wohnort	Hamburg
ethn. Erscheinung	mitteleuropäisch
Haarfarbe	braun
Haarlänge	mittel
Augenfarbe	grün
Statur	schlank
Größe	173 cm
Gewicht	65 kg
Konfektion	42
Sprache(n)	Deutsch - Muttersprache Englisch - gut Französisch - Grundkenntnisse
Dialekte/Akzente	DE - Hamburgisch (Heimatdialekt)
Gesang	A Capella - gut
Stimmlage	Mezzosopran
Tanz	Standard - Grundkenntnisse
Lizenz	B (Kraftwagen)
Spezielle Kenntnisse	Spotboot-Führerschein, Motorrad Klasse 1

Kontakt:

qualifyer, Nicola Wehner
Tel +49 40 38614632

externes Showreel

Ausbildung

1986	Stage School Hamburg GmbH
1984	Schauspielschule Bühnenstudio Hamburg (vorm. Bühnenstudio der darstellenden Künste) [de]

Film/TV

2011	Acht Monate	NR, Kurzspielfilm, R: Maxim Kuphal-Potapenko
2009	Haltet die Welt an	TR, TV-Film, ARD, Degeto, R: Hartmut Griesmayr
1983	Erst die Arbeit und dann	HR, Kurzspielfilm, R: Detlev Buck

Theater

2011 - 2013	HAMBURGER VOLKSTHEATER HAIFISCHBAR 3	BERTHA VON SENFTLEBEN, R: PHILIPP LÜSEBRINK
2010 - 2012	HAMBURGER VOLKSTHEATER ZITRONENJETTE	ANNA REIMERS, R: INGRID DOHSE
2010	HAMBURGER KAMMERSPIELE IM SCHLITTEN ARTHUR SCHOPENHAUERS	LESUNG, R: ELA NITZSCHE
2009	HAMBURGER KAMMERSPIELE HAMMERKLAVIER	LESUNG, R: ELA NITZSCHE

Sprecher

2011	MEIN TV & ICH MARKENFILM
2011	MIRACOLI LOFT STUDIOS
2011	TAKKO MARKENFILM

Synchron

2015	Picknick mit Bären NR, Raynette, R: Ken Kwapis
2009	Verdammnis NR, ANNIKA HALLIN, R: Daniel Alfredson
1998	Springfield Story DHR, Melina Kanakaredes
1997	Das Schicksal der Jackie O. DHR, Marilyn Monroe, R: Larry Pearce
1993	Baywatch - Die Rettungsschwimmer von Malibu DHR, Shawnie, R: Gregory J. Bonann